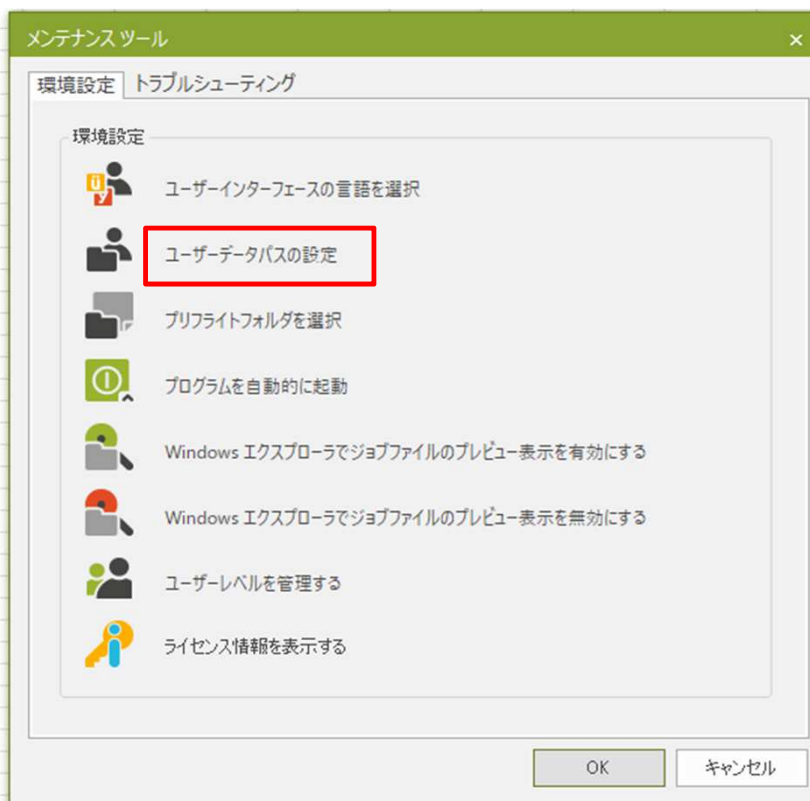
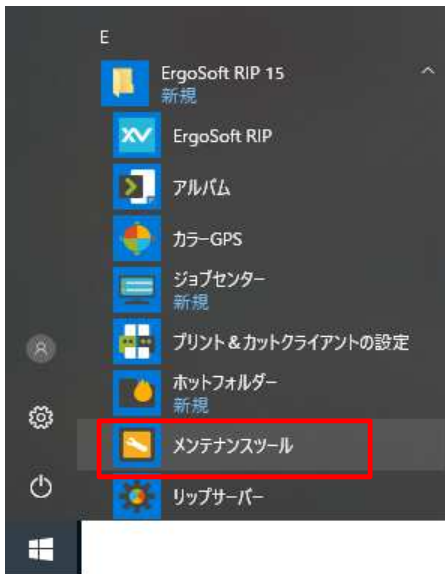
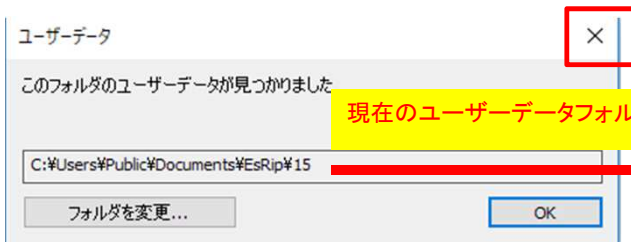


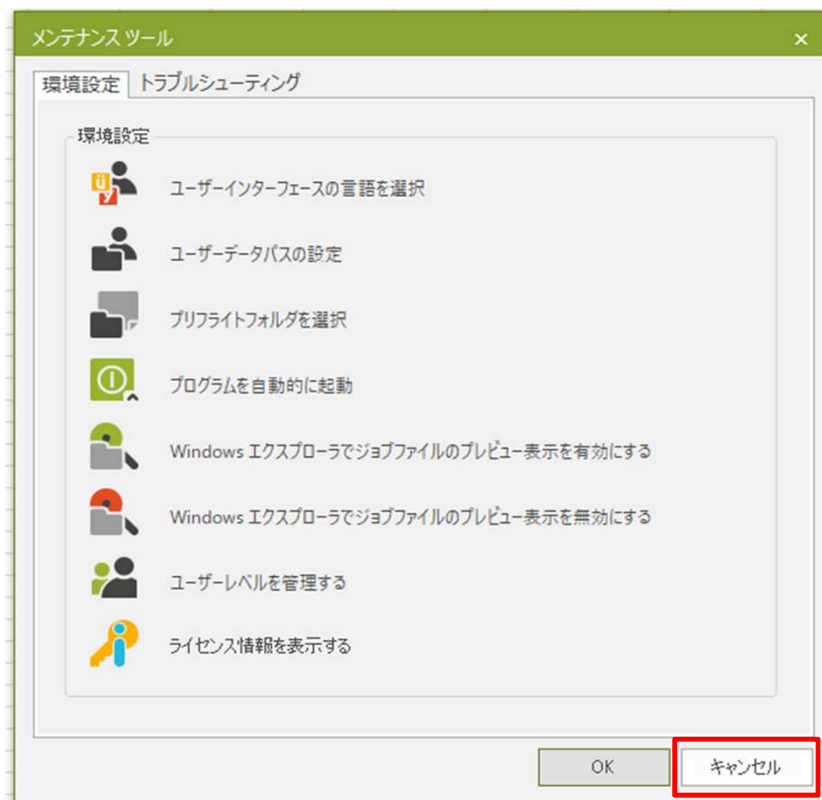
RIPの設定情報などのバックアップ手順は、次の通りです。

※V14もV15もほぼ同じ手順です。
下記手順はV15用ですが、読み替えて実施してください。





現在のユーザーデータフォルダを確認してください。

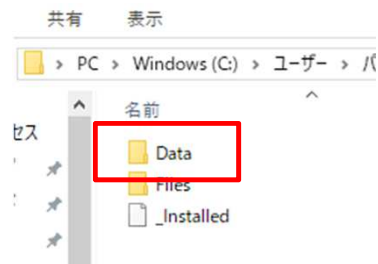


バックアップ対象フォルダのサイズによって、手順(A)か手順(B)のいずれかを選択してください。

手順(B)では、過去の印刷データが消えたりすることがあります。ご了承ください。
※ジョブ履歴から再印刷ができなくなります。

手順(A)

Dataフォルダをバックアップしてください。



手順(B)

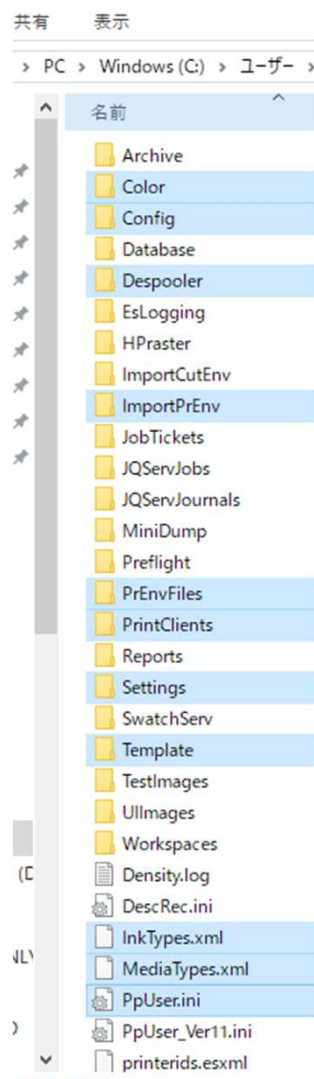
Dataフォルダの中の下記フォルダ／ファイルをバックアップしてください。

<フォルダ>

Color、Config、Despooler、ImportPrEnv、PrEnvFiles、PrintClients、Settings、Template

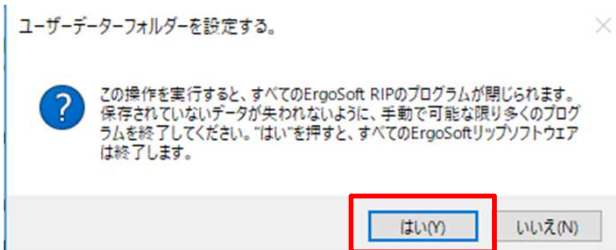
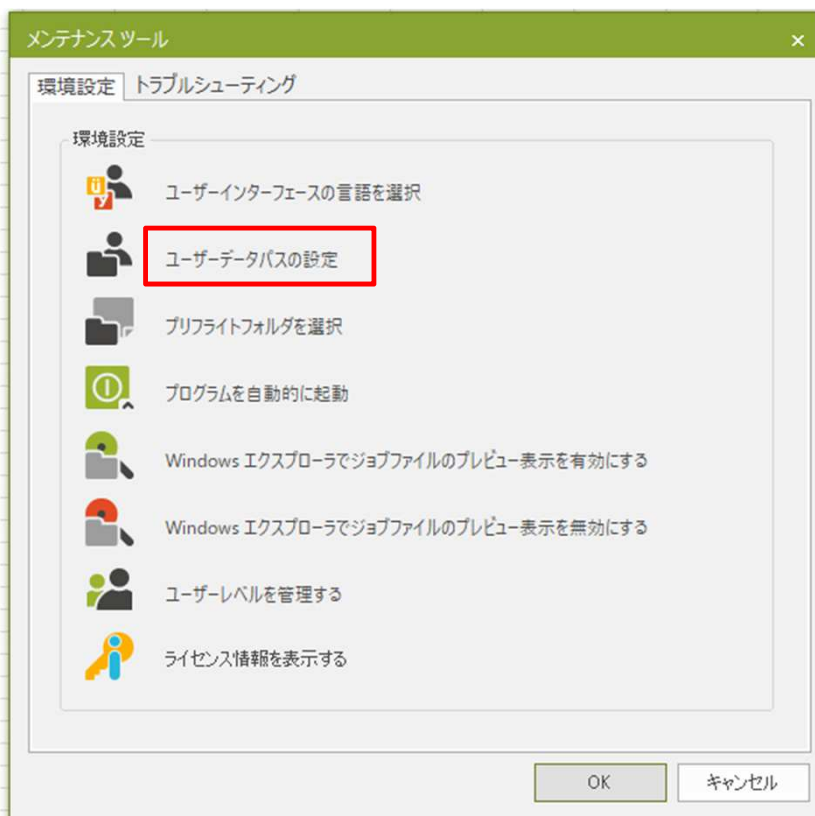
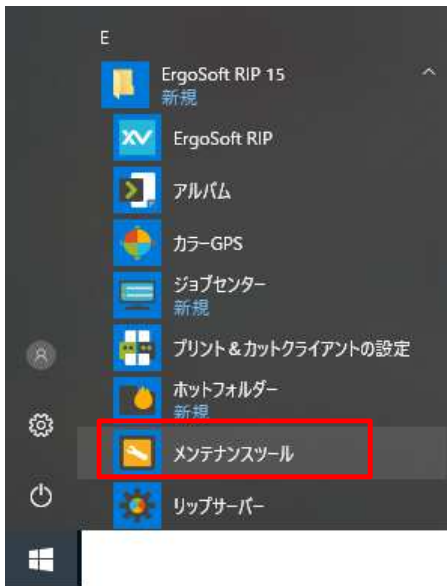
<ファイル>

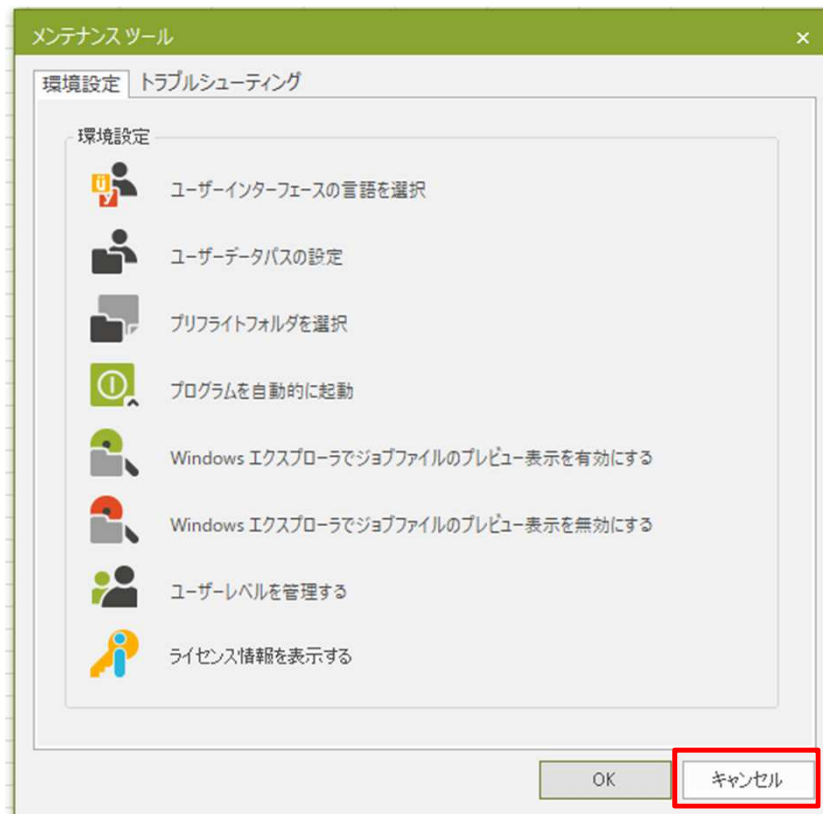
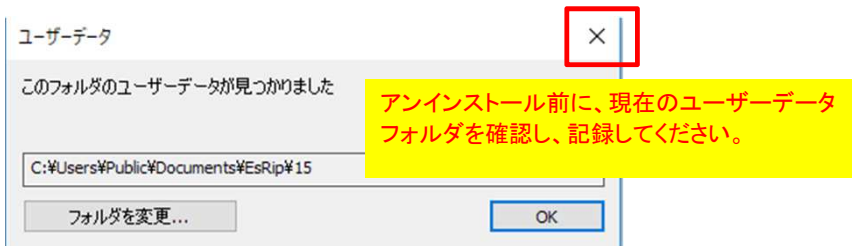
InkTypes.xml、MediaTypes.xml、PpUser.ini



以上でバックアップ作業は完了です。

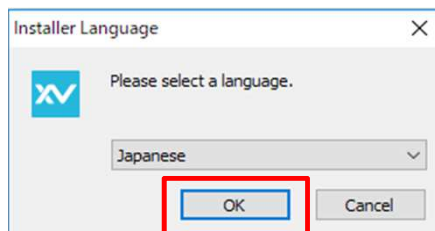
RIPソフトのインストール手順は次の通りです。

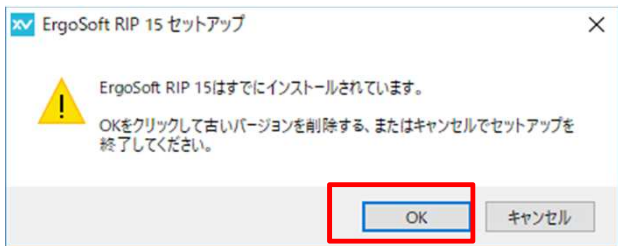
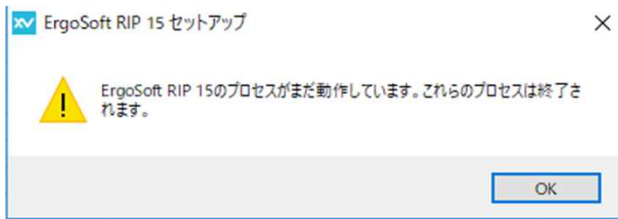




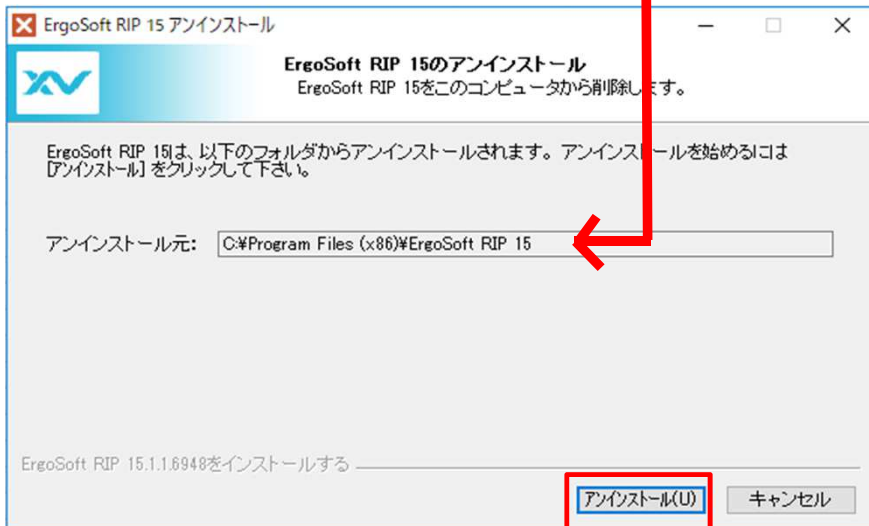
V14用はこちらからダウンロードしてください。

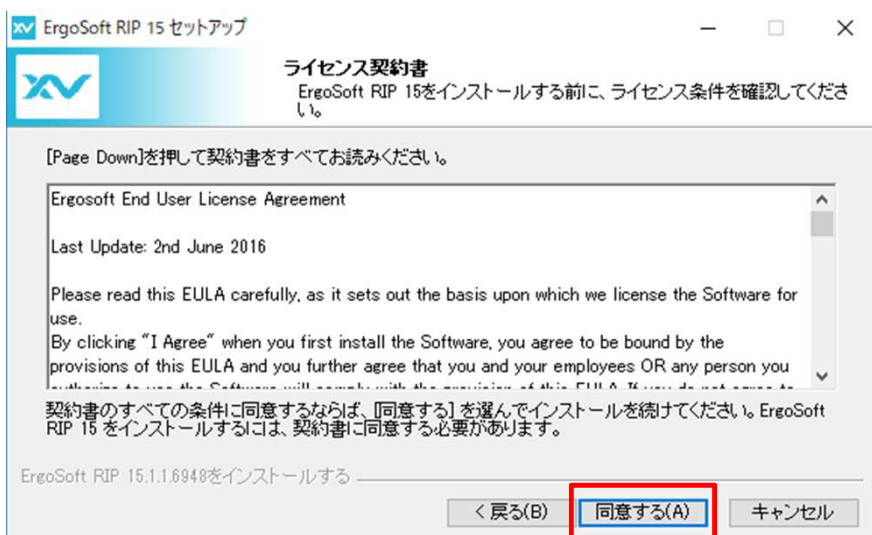
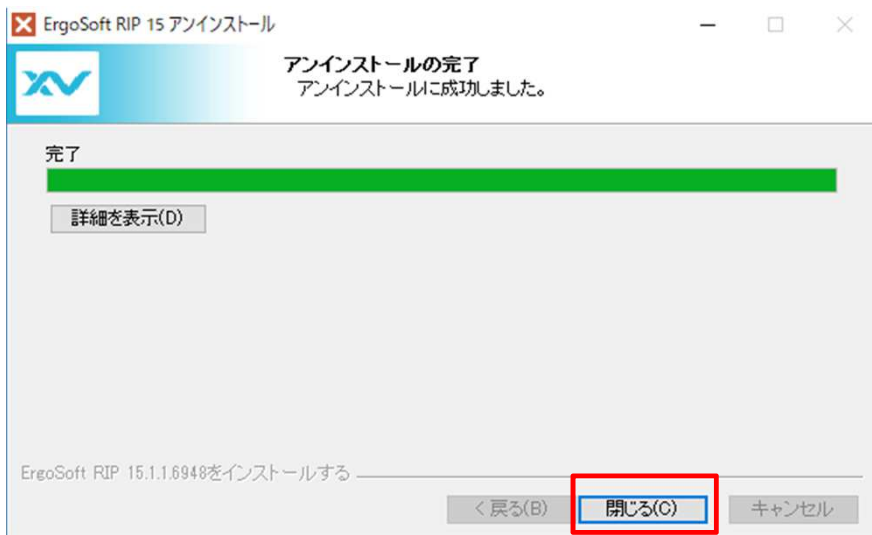
V15用はこちらからダウンロードしてください。

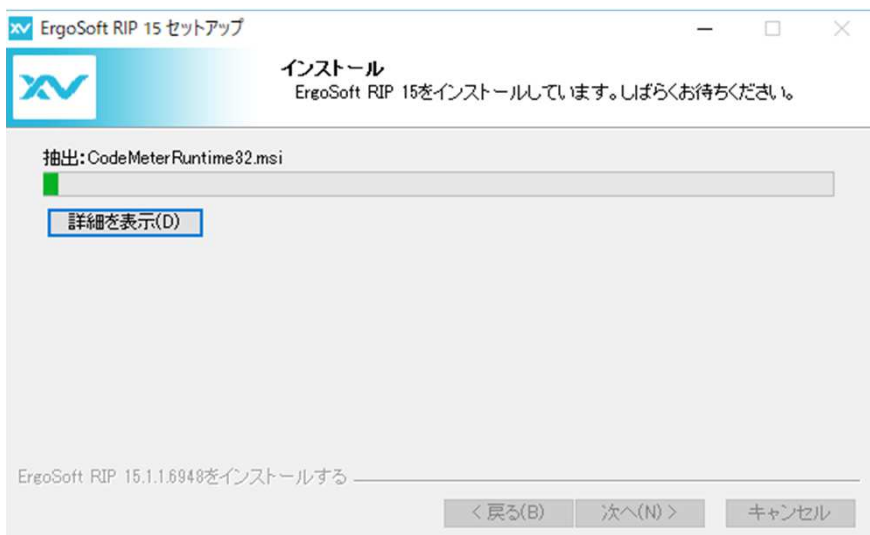
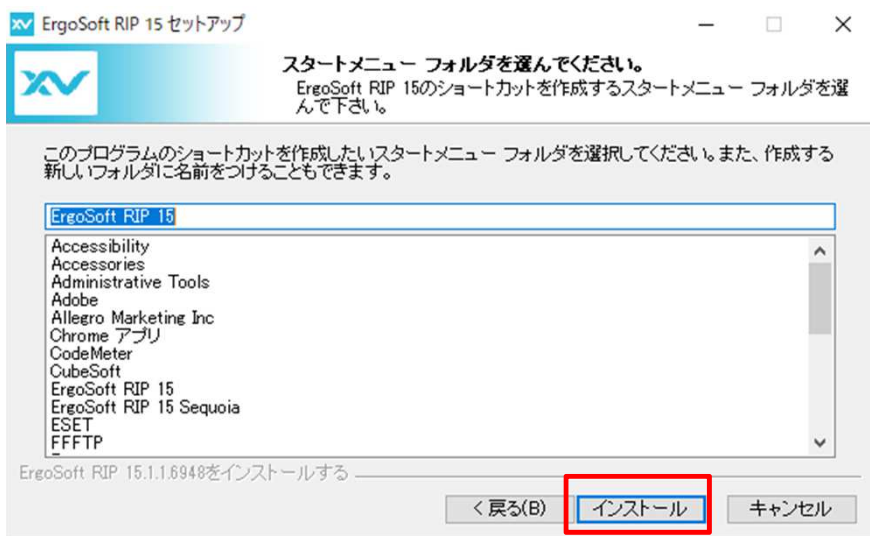
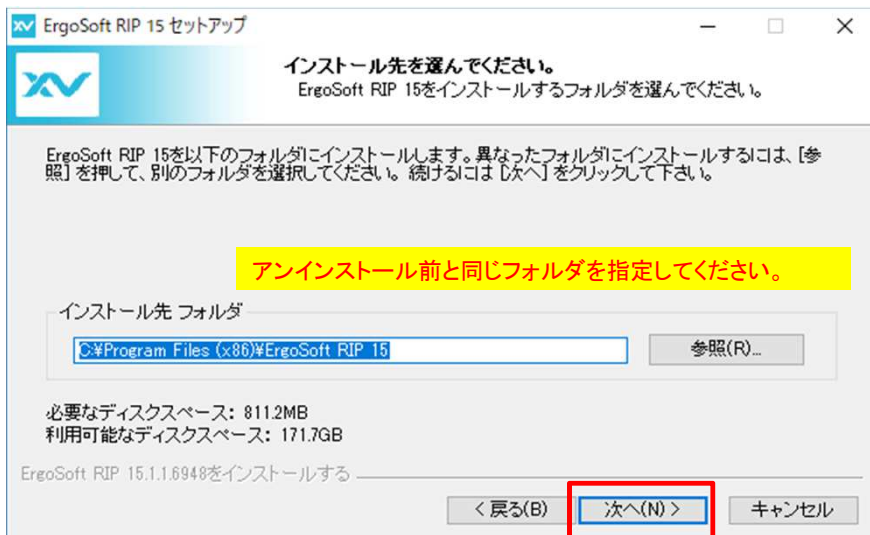


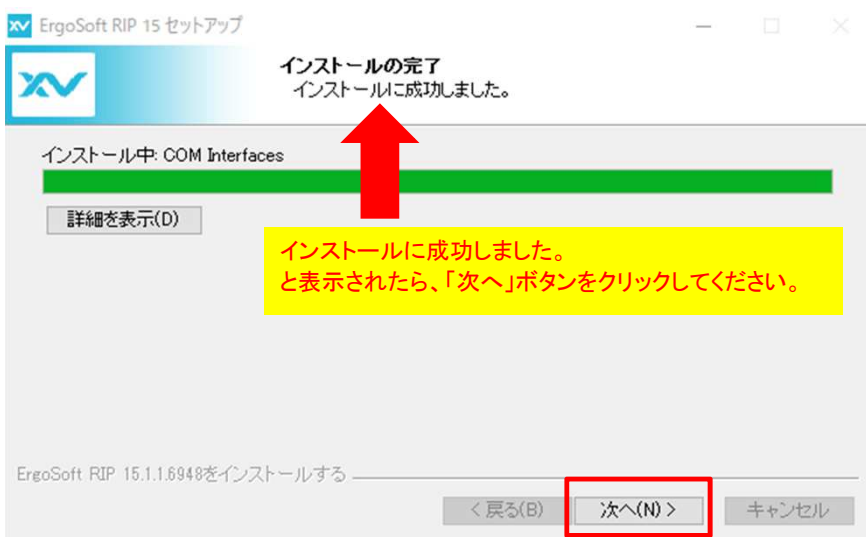
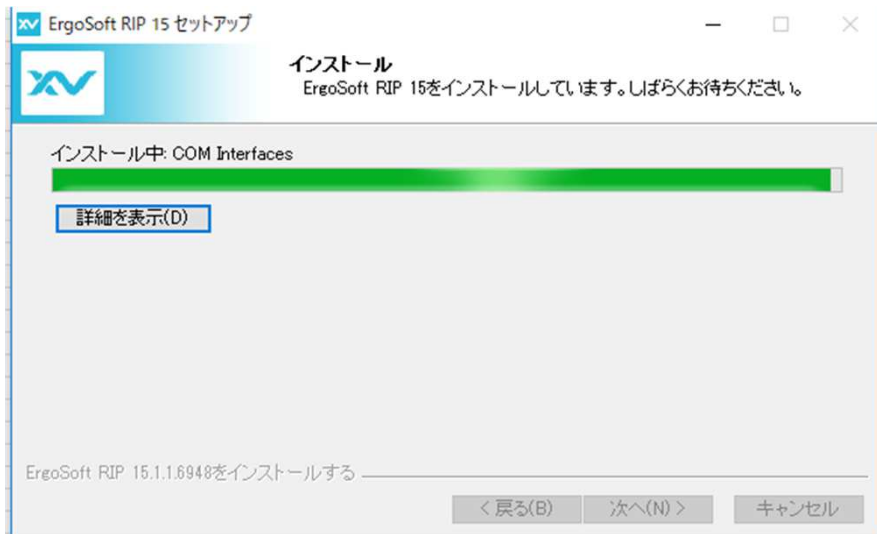
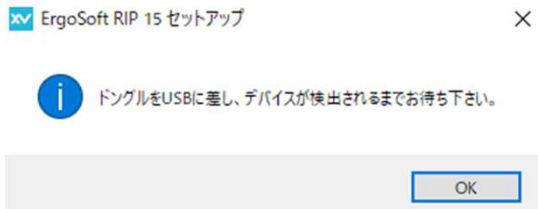
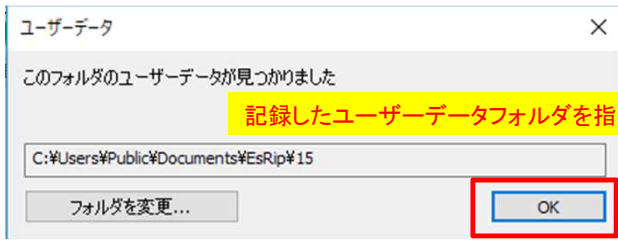


アンインストール前に、現在のインストールされているフォルダを確認してください。
インストールされているフォルダがC:\Program Files (x86)\ErgoSoft RIP 15でない場合は、
インストール時に指定してください。











以上で、インストール作業は完了です。